

# Haar analyse:

Deze test geeft informatie over mogelijke lichamelijke tekorten aan mineralen en sporenelementen en eventuele belastingen met zware metalen over een langere periode (drie maanden). Klinische klachten als C(hronisch) V(ermoeidheids) S(yndroom), ADHD, ADD, allergieën, haaruitval, huidaandoeningen, reumatische aandoeningen, reeds langer bestaande vage klachten en therapieresistentie kunnen met de haaranalyse verklaard worden. Ze kan gebruikt worden als preventief onderzoek, voor het beoordelen van een lopende behandeling en voor het bepalen van een vervolgetherapie. De analyse van haar is een betrouwbare en nauwkeurige diagnostische meting.

## Haaranalyse, voordelen van de hedendaagse diagnostiek:

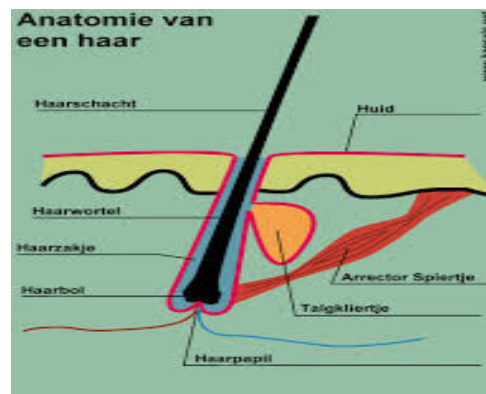
Diffuse klachten zoals (chronische vermoeidheid, uitputting, hoofdpijn, slapeloosheid, zenuwpijnen, veelvuldige infecties, allergieën, haaruitval en spijsverteringsproblemen worden steeds vaker genoemd in de medische praktijk. De therapeut of arts staat hierbij vaak voor schijnbaar onoplosbare problemen, omdat er geen duidelijke verklaring gevonden kan worden voor de klachten. Deze patiënten zien zichzelf als therapieresistent en hebben menig therapeutisch traject doorlopen, waardoor ze vertwijfeld geraakt zijn.

Achter deze diffuse klachten schuilen vaak verschuivingen in de mineraal- en sporenelementenhuishouding.

Preventief gezien is een multi-element-haaranalyse hét instrument voor een inschatting van de biochemische belasting. Ze wordt gebruikt voor het opsporen van chronische belasting van bijv. zware metalen, het opsporen van tekorten en het inschatten van de wisselwerkingen.

De moderne mens bereikt steeds sneller de grenzen van zijn biochemische belastbaarheid. D.w.z. de voor de ontgifting noodzakelijke enzymen, peptiden, mineralen, sporenelementen en vitamines worden steeds sneller verbruikt. Het is dus belangrijk dat vaak al een geringe blootstelling aan chemicaliën of psychische stress al genoeg zijn om zware symptomen te veroorzaken.

Tegelijk met de door tandvullingen veroorzaakte metaalbelasting met kwik, tin en koper ademt de mens weekmakers in die vrijkomen uit moderne kunststoffen en computers, oplosmiddelen in verven en lakken, lijmstoffen in vloerbedekking en pesticiden uit insectensprays in woningen en vliegtuigen om maar een paar bronnen te noemen.



## De test omvat:

- Haarmineraal analyse van 39 elementen (totaal test)
- Uitwerking van de meetresultaten en individuele medische beoordeling gebaseerd op de analyse gecombineerd met de gegevens zoals door de patiënt verstrekt.
- Beschrijving samenhang fysiologie/pathofysiologie.
- Aanwijzingen voor mogelijke belastingsbronnen/stoorhaarden en deficiënties.
- Praktisch voedingsadvies voor de patiënt.
- Aanbevelingen voor verdere diagnostische tests.

### Voorbeeld van de uitslag van een haaranalyse:

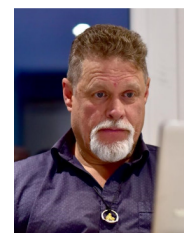
Onderzoek	Resultaat	Uitslag	Referentie
<b>Multi-elementenanalyse van schaamhaar</b>			
Aluminium	18 µg/g		<12 µg/g
Antimoon	0.10 µg/g		<0.08 µg/g
Arsenicum	0.68 µg/g		<0.12 µg/g
Barium	0.73 µg/g		<1.5 µg/g
Beryllium	<0.01 µg/g		<0.02 µg/g
Bismut	0.004 µg/g		<0.08 µg/g
Cadmium	0.042 µg/g		<0.065 µg/g
Lood	2.3 µg/g		<1.5 µg/g
Kwik	0.42 µg/g		<0.8 µg/g
Platina	<0.003 µg/g		<0.005 µg/g
Thallium	<0.001 µg/g		<0.002 µg/g
Thorium	0.001 µg/g		<0.002 µg/g
Uranium	0.023 µg/g		<0.06 µg/g
Nikkel	0.29 µg/g		<0.4 µg/g
Zilver	1.1 µg/g		<0.1 µg/g
Tin	0.18 µg/g		<0.3 µg/g
Titanium	0.48 µg/g		<0.7 µg/g
Calcium	808 µg/g		375-1100 µg/g
Magnesium	130 µg/g		40-140 µg/g
Natrium	340 µg/g		60-400 µg/g
Kalium	160 µg/g		28-160 µg/g
Koper	15 µg/g		11-32 µg/g
Zink	120 µg/g		115-200 µg/g
Mangaan	0.51 µg/g		0.15-0.65 µg/g
Chroom	0.48 µg/g		0.4-0.7 µg/g
Vanadium	0.040 µg/g		0.018-0.065 µg/g
Molybdeen	0.057 µg/g		0.04-0.08 µg/g
Borium	0.97 µg/g		0.4-2.5 µg/g
Jodium	0.23 µg/g		0.25-1.8 µg/g
Lithium	0.031 µg/g		0.008-0.03 µg/g
Fosfor	176 µg/g		200-300 µg/g
Selenium	0.42 µg/g		0.8-1.3 µg/g
Strontium	25 µg/g		1-6 µg/g
Zwavel	43900 µg/g		41000-47000 µg/g
Kobalt	0.048 µg/g		0.006-0.035 µg/g
IJzer	9.2 µg/g		7-16 µg/g
Germanium	0.036 µg/g		<0.04 µg/g
Rubidium	0.140 µg/g		<0.25 µg/g
Zirkonium	0.033 µg/g		<1 µg/g

#### Centrum voor Preventieve Geneeskunde:

CPG werkt samen met R P S a n i t a s H u m a n u s , een ultra modern laboratorium in Kamperland (NL), waar middels gaschromatografie het haar wordt geanalyseerd.

#### John Verhiel:

Orthomoleculair therapeut en specialist in het vinden van de oorzaak van je klachten door middel van de haarmineraal analyse. Heeft zijn opleiding genoten bij de S.a.g.h.o., de Sociale academie voor geneeskunde, homeopathie en orthomoleculaire voeding, alsmede anatomie, fysiologie en pathologie. Ook de opleiding lichamelijk onderzoek en diagnostiek werd met succes afgesloten.



**De kosten:**

De labkosten voor deze analyse bedragen: € 99,00 en worden ook door het lab apart gefactureerd. Je ontvangt de uitslag na ongeveer 2 weken digitaal in PDF. De consult, differentiatie-en uitwerkingskosten, inclusief uitleg door John bedragen: € 75,00 , hiervoor ontvang je een factuur.

**Aanwijzingen voor het afnemen van het haarmonster****Vorbereidingen**

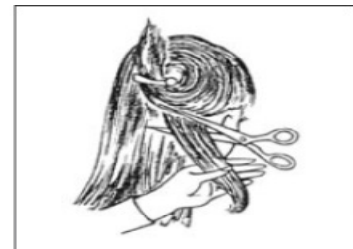
Verontreinigingen kunnen de uitslag beïnvloeden, zorg daarom voor een zo schoon mogelijk monster. Was voor de afname ook uw handen. De gebruikte schaar dient schoon en volledig roestvrij te zijn. Het meest ideale is goed uitgespoeld pas gewassen haar.

**Hoofdhaar monster**

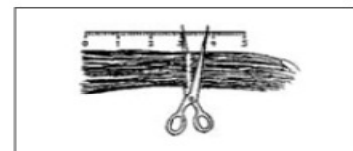
Voor een nauwkeurige mineraal-analyse hebben we minsten 200 milligram haar nodig. Dit is ongeveer een plukje haar dat je om de duim kan draaien (zie afbeelding).

**Kort haar**

Scheer van het achterhoofd zoveel kleine haartjes af totdat u op 200 milligram komt. Dit kan het beste met en zorgvuldig schoongemaakte tondeuse

**Lang en middellang haar**

Verdeel het haar op uw achterhoofd en steek het zo mogelijk op. Neem een dunne haarstreng en knip deze zo dicht mogelijk bij de schedel af. Om de juiste analyse te krijgen van het haar is het belangrijk alleen de eerste drie centimeter ( vanaf de schedel) als monster op te sturen. Kort de afgeknipte haarstreng in tot ongeveer drie centimeter en gebruik dit voor het monster. Knip zo nodig meerdere strengen af om aan de minimaal vereiste hoeveelheid haar te komen.

**Schaamhaar**

Knip vanaf de bovenste begrenzing van het schaamhaar de vereiste hoeveelheid af, zo dicht mogelijk bij de huid.

**Contact en afspraak:**

Je kunt na het lezen van deze folder een afspraak maken.

Neem even contact op met John Verhiel: 06 – 86 46 86 60.

Via de website kan het Haaranalyse setje aangevraagd worden:

<http://www.duurzaamgezond.info/Praktijk/Bloedonderzoek/>

\*\*\*\*\*