



# Macu Splash

## Schutz des Auges durch Mikro-Nährstoffe Schützen Sie Ihre Augen für scharfes Sehen in jedem Lebensalter

### Wie kann ich das gesunde Sehvermögen bis ins hohe Alter schützen?

Die qualitativ hochwertige Nahrungsergänzung **Macu Splash** wurde speziell zur Unterstützung und zum Erhalt des guten Sehvermögens und der Augengesundheit entwickelt. Die Nährstoffe in **Macu Splash** sind in Ihrer ausgewählten wissenschaftlichen Zusammensetzung hervorragend für die Augengesundheit geeignet.

### Informationen + Empfehlungen zu Altersbedingter Makula-Degeneration (AMD)

Die verschiedenen Formen der AMD beeinträchtigen das für scharfes Sehen (z.B. Lesen) nötige Sehzentrum bis hin zum zentralen Sehverlust. Es können ein oder auch beide Augen betroffen sein, wobei der Augenarzt zwei Stufen unterscheidet.

#### 1) Frühe AMD

- wenige Ablagerungen auf der Netzhaut
- noch kein Einfluß auf die Sehschärfe

#### 2) Fortgeschrittene AMD

**a)** Absterben von Sehzellen und Veränderungen des Netzhautgewebes im Sehzentrum (trockene AMD, ca. 85% aller Betroffenen)

**b)** Abnormale und zusätzliche, zerbrechliche Blutgefäße unter der zentralen Netzhaut, die in das Auge durchbrechen und Flüssigkeit oder Blut absondern können (feuchte AMD, 15 % aller Betroffenen). Deutlicher bis starker Sehverlust, z.B. durch verbogene und vernebelte Bilder.

Eine regelmäßige Kontrolle des AMD-Verlaufs und ein sofortiger Arztbesuch bei plötzlicher Veränderung sind dringend geboten. Lassen Sie sich ein Blatt mit dem sog. Amsler-Netz zur Selbsttestung geben (1x/Woche).

Die AMD ist mit etwa 20% die häufigste Ursache für das Erblinden im höheren Lebensalter.

In Deutschland leiden ca. 2 Millionen Menschen an dieser Netzhaut-Erkrankung und die Tendenz ist steigend. Die Häufigkeit der AMD nimmt mit zunehmenden Alter sehr stark zu. Außerdem dürfte eine intensive und längere Lichteinwirkung, sowie eine veränderte Ernährung, Ursache einer AMD-Erkrankung sein.

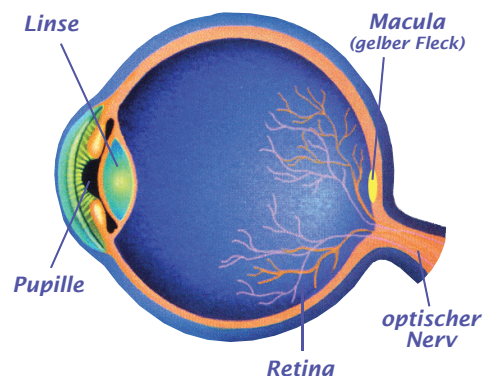
Eine wirklich erfolgversprechende Behandlungsmöglichkeit gab es trotz weltweiter intensiver Forschung bisher nicht. Neuere Untersuchungsergebnisse deuten jedoch darauf hin, dass durch eine rechtzeitige und gezielte Supplementierung von Mikro-Nährstoffen einer altersbedingten Makuladegeneration vorgebeugt und bei bereits eingetretener Erkrankung das Fortschreiten des Krankheitsverlaufs verlangsamt oder gar gebremst werden kann.

Im Oktober 2001 wurde in der Zeitschrift "Archives of Ophthalmology" die Ergebnisse der "Age-Related Eye Disease Study" (AREDS) veröffentlicht. Darin werden die oben genannten Aussagen bestätigt.

Auch Prof. Dr. Ludwig von der Universität München hat sich, wie zahlreiche andere Fachleute, ebenfalls positiv auf die AREDS-Studie bezogen.

Die qualitativ hochwertige Nahrungsergänzung **Macu Splash** wurde entwickelt um das gute Sehvermögen der Augen zu erhalten bzw. zu verbessern. Da die Schädigung der Makula beginnt bevor der Patient die Erkrankung wahrnimmt, sind Prävention und Früherkennung besonders wichtig.

Klinische Beobachtungen und Studien (z.B. AREDS-Studie) sprechen dafür, dass bestimmte Vitamine und andere Nährstoffe einen günstigen Einfluss haben.



#### Beta Carotin (Pro-Vitamin A)

wird auch das Augen-Vitamin genannt. Das erste Anzeichen eines Vitamin A-Mangels ist die Nachtblindheit. Vitamin A-Mangel wirkt sich im Augenbereich nicht nur auf die Hell-Dunkelanpassung aus, sondern führt auch zu trockenen, rauen und glanzlosen Schleimhäuten.

### Vitamin C

kommt in der Augenlinse vor. Dort ist es sogar ca. 20-mal höher konzentriert als im Blutplasma. Die Vitamine C und E sind die natürlichen Gegenspieler der, durch die UV-Strahlen entstandenen, reaktiven Radikale, welche die Proteine der Augenlinse schädigen und zum Katarakt führen können.

### Zink

ist direkt am Sehvorgang beteiligt. Es besitzt jedoch auch gute antioxidative Eigenschaften und ist wichtig für das Immunsystem. Es kann gerade im Bezug auf Wundheilungsstörungen und Diabetes eine große Rolle spielen.

### Selen

wird für die Funktion eines bestimmten Enzyms benötigt. Dieses Enzym besitzt Eigenschaften, die auch im Auge zur Verhinderung von Zellschäden nötig sind.

### Lutein

wirkt ähnlich wie ein Filter, es schützt die Makula vor schädlichen Lichteinwirkungen (UV-Licht). Außerdem trägt es dazu bei freie Radikale im Augenbereich abzubauen. Lutein kann auf diese Weise der AMD vorbeugen und auch ihren Verlauf verlangsamen. Zur Vorbeugung des grauen Stars kann es ebenfalls sehr hilfreich sein.

### Zeaxanthin

unterstützt die Abwehrkräfte. Hohe Mengen von Lutein und Zeaxanthin sind in der Makula (gelber Fleck) der Retina (Netzhaut) enthalten. Dies ist der Ort des schärfsten Sehens. Mit zunehmendem Alter können sich hier degenerative Prozesse entwickeln. Sie werden auf die jahrzehntelange Einwirkung von Licht & Sauerstoff zurückgeführt, was das Vorkommen freier Radikaler erhöhen kann.

### Lykopen

wird zur Stärkung antioxidativer Prozesse und für vorbeugende Wirkungen mit mindestens 6 mg täglich empfohlen. Es hat eine relativ kurze Halbwertszeit im Plasma, etwa 2-3 Tage, daher ist eine regelmäßige Zufuhr wichtig. Lykopen gehört neben Beta Carotin zu den wirksamsten Carotinoiden. Diesem Carotinoid werden herausragende Wirkungen zugeschrieben. Es ist wichtig für den Sonnenschutz von innen. Es kann aber auch das Herzinfarkt-Risiko senken und die Gefahr von Brust-, Prostata-, Magen- und Darm-Krebs verringern.

Wer immer genügend Carotinoide zu sich nimmt, kann AMD vorbeugen, die häufig Ursache für den Verlust der zentralen Sehschärfe im fortgeschrittenen Alter ist.

### Heidelbeeren

enthalten besonders viel Eisen, Mangan, Natrium, Calcium und Flavonoide. Gut bei der Erkrankung der Netzhaut.

### Rutin

ist ein wichtiges Flavonoid. Es stabilisiert die Kapillaren, unterstützt den Blut-Kreislauf und fungiert als leistungsfähiges Antioxidanz. Rutin ist mit zuständig für den Flüssigkeitskreislauf im Auge.

### OPC - Traubenkernextrakt

zur Stärkung der Sehkraft. In dem Buch "Gesund länger leben durch OPC, der natürliche Wirkstoff für das neue Jahrtausend", wird u.a. von Ärzten und Patienten berichtet, die nach Einnahme von OPC Ihre Sehschärfe (auch bei AMD) um bis zu 50% verbessert hatten.

Führende Fachleute sind sich einig, dass chronische Netzhauterkrankungen durch Vitalstoffe vielversprechend behandelt werden können.

Die optimale Vitalstoffkombination ist bei jedem Menschen verschieden und sollte anhand seiner Anamnese und seines Risikoprofils individuell festgelegt werden.

### Je 2 Kapseln *Macu Splash* enthalten:

<b>Beta Carotin</b>	50 mg
<b>Vitamin C</b>	300 mg
<b>Zink</b>	20 mg
<b>Selen</b>	100 mcg
<b>Lutein</b>	10 mg
<b>Zeaxanthin</b>	6 mg
<b>Lykopen</b>	10 mg
<b>Heidelbeere</b>	50 mg
<b>Rutin</b>	25 mg
<b>OPC (Traubenkernextrakt 95%)</b>	20 mg

### Verzehrempfehlung für Erwachsene:

2 Kapseln täglich, am besten mit einer Mahlzeit

Art.-Nr.: 16000 / 16060

Inhalt: 60 / 120 vegetarische Kapseln

Für Bestellungen oder für weitere Informationen zu diesem Produkt oder der Vit-Produktreihe wenden Sie sich bitte an unsere Therapeuten, Behandler oder Vertriebspartner oder besuchen Sie unsere Webseite:

[www.sunsplash-europe.com](http://www.sunsplash-europe.com)

Oder kontaktieren Sie uns unter:

E-Mail: [info@sunsplash-europe.com](mailto:info@sunsplash-europe.com)

SunSplash Europe, Postbus 2664, NL-6401 DD Heerlen

Tel.: 0031 (45) 523 48 12 / Fax: 0031 (45) 523 48 13

### Ihr SunSplash - Vertriebspartner:



*Dieses Produkt ist nur zum Gebrauch als Nahrungsergänzung für Erwachsene bestimmt! Falls Sie Fragen über die Ratsamkeit der Einnahme dieses Produktes haben, schwanger sind oder stillen, konsultieren Sie einen Arzt vor der Einnahme.*

*Der Verfasser erklärt hiermit ausdrücklich, dass es sich bei gegenständlicher Information um keine Produktempfehlung für Endverbraucher handelt, sondern ausschliesslich um eine Fachinformation für Therapeuten! Die Inhalte dürfen nur mit schriftlicher Genehmigung von SunSplash International, Inc. kopiert, gedruckt oder veröffentlicht werden.*

**Schutzgebühr: 0,50 Euro**